

RESAGO

# Le service de transport à la demande

à partir du 01/09/2022



**AZALYS**  
LES MOBILITÉS D'AGGLOPOLYS

# Le service Resago

Resago est un service de transport à la demande rattaché au réseau Azalys.

Sur réservation préalable, Resago permet d'effectuer des déplacements **du domicile vers un ensemble de points d'arrêts**. La prise en charge se fait sur le domaine public.

Vous réservez votre trajet au minimum 30 minutes à l'avance :

- au **09 693 693 41**
- sur **azalys.agglopolys.fr**
- ou via l'**application Azalys TAD**

À Blois, La Chaussée Saint-Victor, Saint-Gervais-la-Forêt, Villebarou et Vineuil, il est accessible à toutes les personnes résidant à plus de 500 mètres réels d'un arrêt des lignes A à H.

Pour toutes les autres communes d'Agglopolys, l'ensemble des habitants peut en bénéficier.

**Resago fonctionne tous les jours de l'année** à des horaires fixes (hors 1<sup>er</sup> mai).

## NE SONT PAS ACCEPTÉS SUR LE SERVICE RESAGO :

- **Les déplacements pour motif scolaire** ; des transports scolaires étant spécialement organisés dans ce but
- **Les réservations de groupes**
- Les trajets pouvant être réalisés **par une ligne existante Azalys ou Rémi**

**Pour trouver facilement une solution de mobilité quel que soit le mode, rendez-vous sur [jv.malin.fr](http://jv.malin.fr)**



## LES ARRÊTS

Le territoire est découpé en 4 zones définies autour de points d'arrêts (voir page 4 et 5), à savoir :

**Zone 1 :** Herbault Centre Commercial, Herbault Place

**Zone 2 :** Chailles Mairie, Les Montils Bourg, Chaumont-sur-Loire Bourg, Valloire-sur-Cisse/Chouzy Mairie, Veuzain-sur-Loire/Onzain Centre et Gare

**Zone 3 :** Cellettes Bourg, Cheverny Château, Cour-Cheverny Mairie

**Zone 4 :** La Chapelle-Vendômoise Mairie

Les habitants d'une commune peuvent se déplacer depuis leur domicile jusqu'au(x) points d'arrêts de leur zone ainsi qu'au cœur d'agglomération vers l'un des points d'arrêts suivants :

- **Gare routière (Blois)**, accessible depuis toutes les zones
- **Denis Papin (Blois)**, accessible depuis toutes les zones
- **Jean Jaurès (Blois)**, accessible depuis toutes les zones
- **Hôpital (Blois)**, accessible depuis toutes les zones
- **Polyclinique (La Chaussée Saint-Victor)**, accessible depuis toutes les zones
- **Salamandre (Blois)**, accessible depuis les zones 1 et 4
- **Blois 2 (Villebarou)**, accessible depuis les zones 1 et 4
- **Ag'leau (Blois)**, accessible depuis les zones 2 et 3
- **Renaissance (Vineuil)**, accessible depuis les zones 2 et 3

## LES HORAIRES

En tant que transport collectif, **Resago privilégie le groupage** (transport simultané de plusieurs personnes). Par conséquent, les horaires de départ/arrivée aux pôles relais et à Blois s'entendent à **+ ou - 10 minutes**.

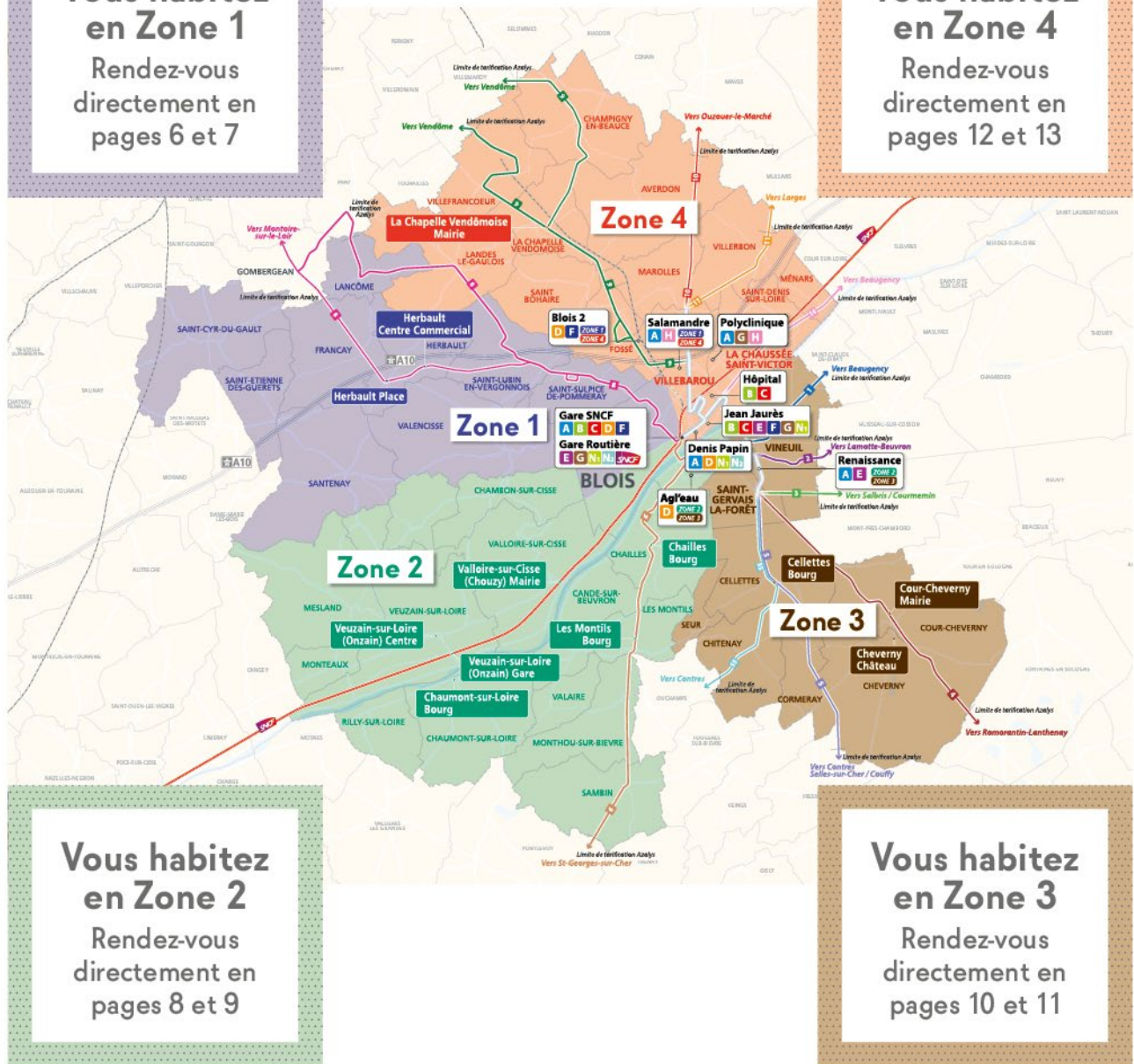


**Il vous est donc demandé de vous tenir prêt 10 minutes avant l'heure convenu lors de la réservation.**

L'horaire de prise en charge dépend du temps nécessaire pour effectuer le trajet réservé et du nombre de personnes transportées en même temps. Il vous est communiqué ultérieurement une fois les réservations closes.

**Vous habitez  
en Zone 1**  
Rendez-vous  
directement en  
pages 6 et 7

**Vous habitez  
en Zone 4**  
Rendez-vous  
directement en  
pages 12 et 13



**Vous habitez  
en Zone 2**  
Rendez-vous  
directement en  
pages 8 et 9

**Vous habitez  
en Zone 3**  
Rendez-vous  
directement en  
pages 10 et 11

# Vous habitez en Zone 1

Vous pouvez vous déplacer jusqu'aux points d'arrêts suivants :

## Point d'arrêts de la zone :

- ✓ Herbault Place – Herbault Centre Commercial

## Points d'arrêts à Blois :

- ✓ Gare routière
- ✓ Denis Papin
- ✓ Jean Jaurès
- ✓ Hôpital
- ✓ Polyclinique
- ✓ Salamandre
- ✓ Blois 2

Correspondance possible et gratuite avec le reste du réseau.



**Rappel :** pour Blois, le service Resago n'est accessible que pour les personnes habitant à plus de 500 mètres réels d'un arrêt d'une ligne principale.



## HORAIRES

Vous résidez dans l'une des communes suivantes :

- ✓ Blois (quartier Nord-Ouest),
- ✓ Françay,
- ✓ Herbault,
- ✓ Lancôme,
- ✓ Saint-Cyr-du-Gault,
- ✓ Saint-Étienne-des-Guérets,
- ✓ Saint-Lubin-en-Vergonnois,
- ✓ Saint-Sulpice-de-Pommeray,
- ✓ Santenay,
- ✓ Valencisse (hors Chambon-sur-Cisse)

Prise en charge et dépose à votre domicile, sur le domaine public

## Heures d'arrivée aux points d'arrêts\* :

ARRIVÉES	DU LUNDI AU SAMEDI				DIMANCHE / FÉRIÉS**	
Herbault Place	8h30	10h	13h30	15h	10h	15h
Blois	9h	10h30	14h	15h30	10h30	15h30

## Heures de départ des points d'arrêts\* :

DÉPARTS	DU LUNDI AU SAMEDI				DIMANCHE / FÉRIÉS**	
Blois	11h30	16h	18h	11h30	18h	
Herbault Place	12h	16h30	18h30	12h	18h30	

\* à plus ou moins 10 minutes

\*\* Hors 1<sup>er</sup> mai

# Vous habitez en Zone 2

Vous pouvez vous déplacer jusqu'aux points d'arrêts suivants :

## Point d'arrêts de la zone :

- ✓ Chailles Mairie
- ✓ Les Montils Bourg
- ✓ Valloire-sur-Cisse/Chouzy Mairie
- ✓ Veuzain-sur-Loire/Onzain Gare et Centre
- ✓ Chaumont-sur-Loire Bourg

## Points d'arrêts à Blois :

- ✓ Gare routière
- ✓ Denis Papin
- ✓ Jean Jaurès
- ✓ Hôpital
- ✓ Polyclinique
- ✓ Agl'eau
- ✓ Renaissance

Correspondance possible et gratuite avec le reste du réseau.

## **Service du matin spécial zone 2**

Du lundi au vendredi, Resago vous emmène à la Gare d'Onzain à 6h20 depuis n'importe quelle commune de la zone 2. Pour cela, il suffit de réserver au plus tard la veille avant 19h (et le samedi pour le lundi).



**Rappel :** pour Blois, le service Resago n'est accessible que pour les personnes habitant à plus de 500 mètres réels d'un arrêt d'une ligne principale.

## **HORAIRES**

Vous résidez dans l'une des communes suivantes :

- ✓ Blois (quartier Sud-Ouest),
- ✓ Candé-sur-Beuvron,
- ✓ Chailles,
- ✓ Chambon-sur-Cisse,
- ✓ Chaumont-sur-Loire,
- ✓ Les Montils,
- ✓ Mesland,
- ✓ Monteaux,
- ✓ Monthou-sur-Bièvre,
- ✓ Rilly-sur-Loire,
- ✓ Sambin,
- ✓ Valaire,
- ✓ Valloire-sur-Cisse/Chouzy,
- ✓ Veuzain-sur-Loire/Onzain

Prise en charge et dépose à votre domicile, sur le domaine public

## **Heures d'arrivée aux points d'arrêts\* :**

ARRIVÉES	DU LUNDI AU SAMEDI				DIMANCHE / FÉRIÉS**	
Pôles Relais	8h30	10h	13h30	15h	10h	15h
Blois	9h	10h30	14h	15h30	10h30	15h30

## **Heures de départ des points d'arrêts\* :**

DÉPARTS	DU LUNDI AU SAMEDI				DIMANCHE / FÉRIÉS**	
Blois	11h30	16h	18h	11h30	18h	
Pôles Relais	12h	16h30	18h30	12h	18h30	

\* à plus ou moins 10 minutes

\*\* Hors 1<sup>er</sup> mai

# Vous habitez en Zone 3

Vous pouvez vous déplacer jusqu'aux points d'arrêts suivants :

## Point d'arrêts de la zone :

- ✔ Cellettes Bourg
- ✔ Cheverny Château
- ✔ Cour-Cheverny Mairie

## Points d'arrêts à Blois :

- ✔ Gare routière
- ✔ Denis Papin
- ✔ Jean Jaurès
- ✔ Hôpital
- ✔ Polyclinique
- ✔ Agl'eau
- ✔ Renaissance

Correspondance possible et gratuite avec le reste du réseau.



**Rappel :** pour Blois, Saint-Gervais-la-Forêt et Vineuil, le service Resago n'est accessible que pour les personnes habitant à plus de 500 mètres réels d'un arrêt d'une ligne principale.



## HORAIRES

Vous résidez dans l'une des communes suivantes :

- ✔ Blois (quartier Sud-Est),
- ✔ Cellettes,
- ✔ Cheverny,
- ✔ Chitenay,
- ✔ Cormeray,
- ✔ Cour-Cheverny,
- ✔ Saint-Gervais-la-Forêt,
- ✔ Vineuil

Prise en charge et dépose à votre domicile, sur le domaine public

## Heures d'arrivée aux points d'arrêts\* :

ARRIVÉES	DU LUNDI AU SAMEDI				DIMANCHE / FÉRIÉS**	
Pôles Relais	8h30	10h	13h30	15h	10h	15h
Blois	9h	10h30	14h	15h30	10h30	15h30

## Heures de départ des points d'arrêts\* :

DÉPARTS	DU LUNDI AU SAMEDI			DIMANCHE / FÉRIÉS**	
Blois	11h30	16h	18h	11h30	18h
Pôles Relais	12h	16h30	18h30	12h	18h30

\* à plus ou moins 10 minutes

\*\* Hors 1<sup>er</sup> mai

# Vous habitez en Zone 4

Vous pouvez vous déplacer jusqu'aux points d'arrêts suivants :

## Point d'arrêts de la zone :

- ✓ La Chapelle-Vendômoise Mairie

## Points d'arrêts à Blois :

- ✓ Gare routière
- ✓ Denis Papin
- ✓ Jean Jaurès
- ✓ Hôpital
- ✓ Polyclinique
- ✓ Salamandre
- ✓ Blois 2

Correspondance possible et gratuite avec le reste du réseau.

**Rappel :** pour Blois, La Chaussée Saint-Victor et Villebarou, le service Resago n'est accessible que pour les personnes habitant à plus de 500 mètres réels d'un arrêt d'une ligne principale.



## HORAIRES

Vous résidez dans l'une des communes suivantes :

- ✓ Averdon,
- ✓ Blois (quartier Nord-Est),
- ✓ Champigny-en-Beauce,
- ✓ Fossé,
- ✓ La Chapelle-Vendômoise,
- ✓ La Chaussée Saint-Victor,
- ✓ Landes-le-Gaulois,
- ✓ Marolles,
- ✓ Ménars,
- ✓ Saint-Bohaire,
- ✓ Saint-Denis-sur-Loire,
- ✓ Villebarou,
- ✓ Villefrancœur,
- ✓ Villerbon

Prise en charge et dépose à votre domicile, sur le domaine public

## Heures d'arrivée aux points d'arrêts\* :

ARRIVÉES	DU LUNDI AU SAMEDI				DIMANCHE / FÉRIÉS**	
Pôle Relais	8h30	10h	13h30	15h	10h	15h
Blois	9h	10h30	14h	15h30	10h30	15h30

## Heures de départ des points d'arrêts\* :

DÉPARTS	DU LUNDI AU SAMEDI				DIMANCHE / FÉRIÉS**	
Blois	11h30	16h	18h	11h30	18h	
Pôle Relais	12h	16h30	18h30	12h	18h30	

\* à plus ou moins 10 minutes

\*\* Hors 1<sup>er</sup> mai

# Démarches et tarifs



## RÉSERVER UN TRAJET

Vous pouvez réserver, modifier ou annuler votre trajet :

- ✔ Par téléphone au **09 693 693 41**
- ✔ Sur [azalys.agglopolys.fr](http://azalys.agglopolys.fr)
- ✔ Ou via l'**application Azalys TAD**

La réservation est possible d'**une semaine à 30 minutes à l'avance**.



*Le service Resago ne saurait être assimilé à un service de taxi. Le choix du véhicule, du groupage et de l'itinéraire emprunté relève de la responsabilité exclusive d'Azalys. De même, la destination prévue lors de la réservation ne peut être modifiée au cours du trajet.*

## ANNULER UN TRAJET

Dans la mesure où, pour quelle que raison que ce soit, vous ne pouvez pas effectuer le déplacement demandé et programmé, **merci d'en informer Azalys au moins une heure avant l'horaire prévu du voyage**.

**10 € vous seront facturés en cas d'annulation hors délai ou de non-présentation.**

Le centre d'appels Azalys est exceptionnellement **ouvert le dimanche de 10 à 13h et de 14h à 17h** pour les annulations de transport à la demande uniquement.



**Ponctualité :** tout retard pénalise l'ensemble des voyageurs. Il vous est donc demandé de vous tenir prêt **10 minutes avant l'horaire convenu** lors de la réservation. Le conducteur ne peut attendre au-delà de l'horaire prévu.



Grâce à l'application Azalys TAD, vous recevez un rappel de votre réservation la veille et le jour J et vous pouvez suivre en temps réel le véhicule à l'approche !

## TARIFS

Le service Resago est soumis à une tarification spécifique basée sur le kilométrage de la course :

- **Pour les trajets inférieurs à 10 km :** tous les PASS et abonnements Azalys classiques sont acceptés (cf. guide tarifaire Azalys)

- **Pour les trajets supérieurs à 10 km :** vous pouvez, soit acheter un PASS 1H TAD à 2,50 €, soit opter pour l'abonnement mensuel :

ABONNEMENTS MENSUELS TAD* RESAGO/HANDIGO > 10 KM	Du 1 <sup>er</sup> au dernier jour du mois
Tout public	50 €
Quotient Familial jusqu'à 379	5 €
Quotient Familial de 380 à 559	12,50 €
Quotient Familial de 560 à 649	25 €

\* TAD : Transport à la Demande Resago/Handigo

Pour bénéficier de la tarification solidaire, il est nécessaire de se rendre à l'agence Azalys, 3 rue du commerce à Blois, muni d'une attestation CAF, MSA ou CIAS de moins de 3 mois sur laquelle figure le Quotient Familial (QF), ou bien de faire la démarche en ligne sur le site [azalys.agglopolys.fr](http://azalys.agglopolys.fr).

**La correspondance entre le service Resago et le reste du réseau Azalys est possible et gratuite dans la limite d'une heure de voyage.**

## SUPPORTS

**Les titres de transport sont chargés sur un ticket ou une carte sans contact rechargeable :**

- ✔ Ticket sans contact : **0,15 €**
- ✔ Carte sans contact : **3 €** (2 € pour les abonnements solidaires, mensuels à tacite reconduction et ceux qui optent pour le Pass Liberté)





# Besoin d'une info ou d'un conseil ?



## AZALYS.AGGLOPOLYS.FR

- Calculer son itinéraire > [jymalin](#)
- Une réclamation / suggestion > [formulaire de contact](#)
- Un objet perdu > [iLost](#)
- Acheter en ligne > [e-boutique](#)

**09 693 693 41** (prix d'un appel local)

Du lundi au samedi de 7h à 20h

Exceptionnellement ouvert le dimanche de 10h à 13h et de 14h à 17h pour les annulations Resago uniquement.

## AGENCE AZALYS

3 rue du commerce 41000 Blois

### Horaires d'ouverture de septembre à juin :

Lundi au vendredi :  
8h30 à 18h30

Samedi : 9h30 à 12h30  
et 13h30 à 17h

### Horaires d'ouverture en juillet et août :

Lundi au vendredi :  
8h30 à 18h

Samedi : 9h30 à 12h30

Retrouvez-nous sur :

